



Publié sur *Caisse de Prévoyance Sociale* (<http://www.cps.pf>)

[Accueil](#) > [Archives](#) > [Communiqués 2018](#) > Répartition de 1000 Fcfp versés

Sur 1000 Fcfp, combien sont dépensés ? Et d'où proviennent les 1000 Fcfp dépensés ?

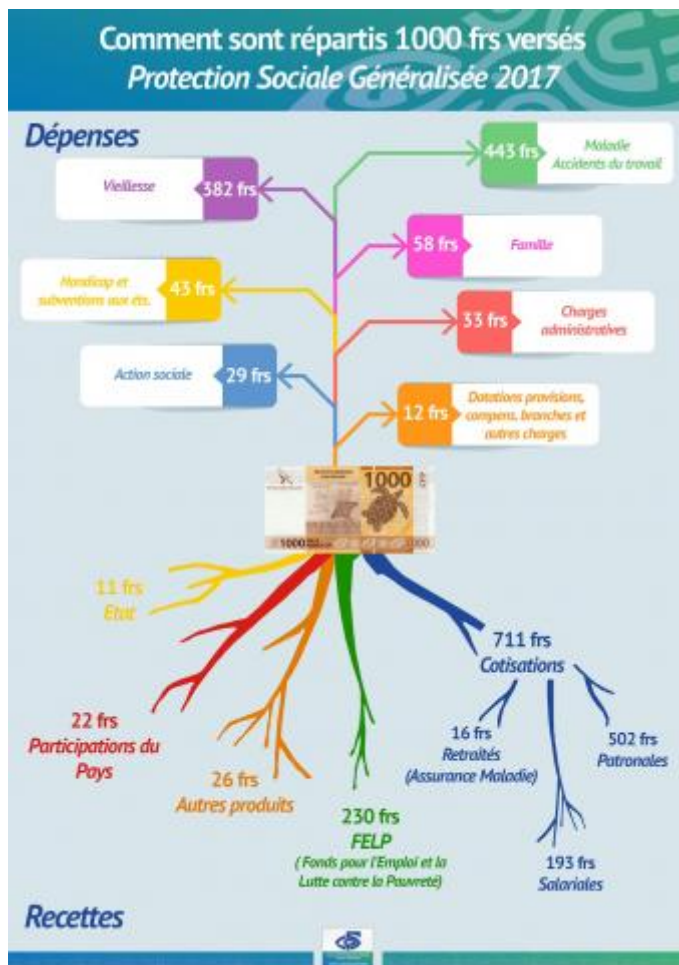
La CPS est vue comme une entreprise aux multiples rouages, connue au travers des cotisations sociales et de la prévoyance, mais méconnue dans son mode de fonctionnement et par les masses financières qu'elle est amenée à gérer.

Pour rappel, le financement de la CPS est assuré par les cotisations sociales payées par les employeurs et les salariés, ainsi que par le Pays au travers de différents dispositifs tel que le FELP (Fonds pour l'emploi et la lutte contre la pauvreté).

La mise en place de la Protection Sociale Généralisée depuis 1995, a permis aux habitants du fenua d'accéder à un choix étendu de prestations notamment en matière de santé, de vieillesse et en faveur des familles et des plus démunis.

Ces prestations représentent un coût certain, lié notamment au vieillissement démographique et à l'augmentation des besoins de soins. De ce fait, les dépenses ont augmenté et pèsent sur l'équilibre financier de notre protection sociale. ?

Aussi, un exemple explicatif sur 1000FCFP vous est donné en termes de recettes et de dépenses.



Documents liés

Répartition de 1000 Fcfp versés en fonction des régimes

URL source (modified on 16/04/2018 - 14:13): <http://www.cps.pf/presse/communiqués/actualite/repartition-de-1000-fcfp-verses>