



A fa'atura tā tātou mau fa'anahora'a pānurura'a

Tā'u mau rā'au rāpa'aura'a, fa'aterera'a

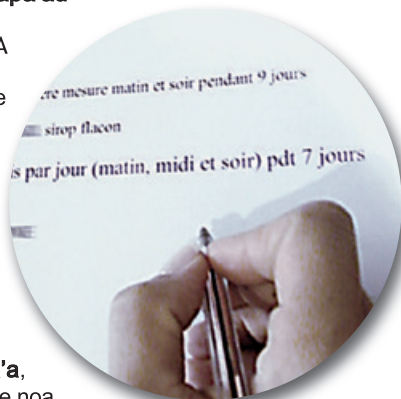
Te rāpa'au maita'ira'a, te ravera'a pāpū ia, nā mua roa, i tāna mau rā'au rāpa'au

TE FA'ATURARA'A IA

• **Te faito**, te taima 'e te mau hora o te fa'aterera'a.

• **Te maorora'a**, eiaha e tāpe'a i te fa'aterera'a rā'au noa atu ua maita'i mai te tino.

• **Te vaiho maita'ira'a**, e mau tao'a ino haere noa te mau rā'au. Eiaha ia tu'uhia i ni'a i te mahana, ia tu'uhia ra ra i te hō'ē vāhi haumarū, e i te hō'ē vāhi e'ita e roa'a i te mau tamari'i.



Paruru
i te anahi



Faata'a i te
vahi haumi



Paruru
i te mahana



Vaiho i roto
i te faatoetoeraa

Eiaha ia mo'ehia i te fa'aāra atu i tō 'oe taote i te mau rā'au ato'a e fa'a'ohipahia ra ia 'ore ia fifi te fa'aterera'a.

Ta'u mau rā'au mono

Te fa'aterera'a i te mau rā'au mono, e rave'a maita'i ato'a no te rapa'aura'a

E aha te rā'au mono ?

- Hō'ē rā'au tano
- Hō'ē ā 'ōna e te rā'au i mātau-noa-hia
- Mea maita'i : hō'e ā pūai rapa'au
- Mea pāpū : hō'ē ā huru hamani'a e te rā'au i matau-noa-hia

Mea māmā 'oia, no te aha ?

- Mea māmā no te mea 'aita e ha'amāu'ara'a no te mā'imira'a, no reira e topa ai te faito o te moni i raro i te 30%.

O vai te ti'a i te horō'a atu ?

Te taote*, te tuati ho'orā'au, 'e e ti'a ato'a ia 'outou i te ani roa atu.

E aha te ta'a'era'a ?

E fa'aho'ihia i ni'a i te tārifā a te rā'au mono. Na 'oe e amo te moni hau i roto i te tārifā o te rā'au mono e te rā'au mātau-noa-hia.

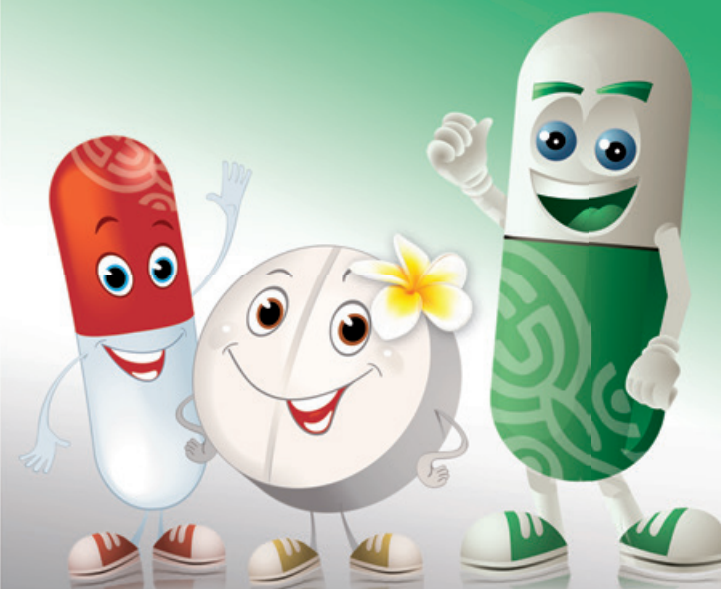
Hi'ora'a : 1000 farāne te moni ho'o o te rā'au mono, 'e te rā'au mātau-noa-hia e 2000 farāne ia. E 'aufau te ta'ata ma'i e 300 farāne no te rā'au mono ; 'āre'a no te rā'au mātau-noa-hia e 1300 farāne ia.

*Te mau ti'a no te 'ea



Adoptons les bons comportements pour préserver nos prestations sociales

A fa'atura tā tātou mau fa'anahora'a pānurura'a



Caisse de Prévoyance Sociale
Te Fare Turuūta'a
Votre Protection Sociale,
Notre Métier



Contactez la Caisse de Prévoyance Sociale
Ha'amaramaramara'a, te Fare Turuūta'a
Tél. : 40 41 68 68 - Fax : 40 42 46 06

www.cps.pf - info@cps.pf



Adoptons les bons comportements pour préserver nos prestations sociales

Le bon usage du médicament

Depuis plus de 50 ans, la Caisse de Prévoyance Sociale vous accompagne au quotidien.

Aujourd'hui, pour continuer à garantir le niveau de prestation et mieux faire face aux dépenses de santé, la CPS fait appel à chacun d'entre nous. Le médicament est devenu aujourd'hui un enjeu.

Nous nous mobilisons pour promouvoir son bon usage et ainsi éviter le gaspillage.



Te fa'a'ohipa maita'ira'a i te ra'au rapa'au

Hau i te 50 matahiti tō te Fare Turuūta'a arata'ira'a ia 'oe i te roara'a o tō 'oe orara'a.

I teie nei mahana, nō te ha'afāna'o tāmaura'a i teie nei fa'anahora'a 'e nō te vai ara-noa-ra'a i mua i te mau ha'amāu'ara'a pāurura'a ma'i, tē tuoro atu nei te Fare Turuūta'a ia tātou tāta'itahi.

Ua riro te rā'au rapa'au 'ei tauto'ora'a i teie nei mahana.

Ua 'āmui mātou i tō mātou nei pūai nō te ha'ap'ira'a nā hea ia fa'a'ohipa 'ore atu ai te ha'amāu'ara'a.



Mes médicaments, mode d'emploi

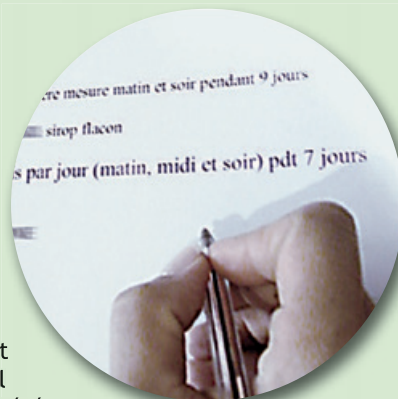
BIEN SE SOIGNER, c'est d'abord bien prendre ses médicaments !

C'EST RESPECTER :

• **La posologie**, c'est à dire la quantité, les fréquences et les horaires de prise.

• **La durée.**
Il ne faut pas interrompre son traitement même si l'on va mieux.

• **La conservation.**
Les médicaments sont des produits sensibles : ils doivent être à l'abri du soleil dans un endroit tempéré et ne doivent pas être à la portée des enfants.



Tenir à l'abri d'une flamme



Tenir à l'abri de l'humidité



Tenir à l'abri de la lumière



Conserver entre +2°C et +8°C au réfrigérateur

N'oubliez pas de prévenir votre médecin de tout autre traitement en cours, afin d'éviter les interactions entre les médicaments.

Mes médicaments génériques

Prendre des médicaments génériques, c'est aussi bien se soigner !

- Ils ont la même efficacité
- Ils sont moins chers

Les génériques, adoptez-les !

Ils sont aussi sûrs, aussi efficaces et plus économiques

Les génériques, c'est quoi ?

Ce sont des médicaments à part entière.

- Ils sont **identiques au médicament original** appelé aussi princeps
- Ils sont composés du **même principe actif** (molécule)
- Ils possèdent la **même efficacité thérapeutique**
- Ils respectent les **mêmes critères de qualité** de fabrication

Pourquoi sont-ils plus économiques ?

Ils sont plus économiques parce qu'ils ne nécessitent plus de frais de recherche comme c'est le cas du médicament princeps. Ils coûtent en moyenne 30% moins cher.

Qui vous les propose ?

Votre médecin*, votre pharmacien. Vous pouvez aussi les demander.

Qu'est-ce qui change pour vous, assuré ?

Vous êtes remboursé sur la base du prix du médicament générique. La différence de prix entre le médicament générique et le princeps est à votre charge.

Exemple : le générique coûte 1000 Fcfp et le médicament original 2000 Fcfp. Vous paierez 300 Fcfp pour le générique au lieu de 1300 Fcfp pour le médicament original.

* Tous professionnels de santé habilités à prescrire.